



molti dicono di sapere, noi stiamo ancora imparando ...



Metal
&
Solutions

La **copertura metallica** realizzata con intercapedine di ventilazione assicura risultati di confort abitativo ed efficienza termica assoluti. La ventilazione mantiene inalterato lo stato di salubrità dell'edificio nel tempo, non consente la formazione di muffe e condense, impedisce la trasmissione del calore dal rivestimento esterno all'intradosso della copertura. **Le coperture metalliche ventilate** vengono utilizzate sempre più frequentemente poichè permettono di raggiungere gli standard Klima-Haus e Passive-Haus, uniti a qualsiasi esigenza architettonica. L'esperienza maturata, i materiali innovativi e l'utilizzo di tecnologia all'avanguardia, ci permettono la realizzazione di coperture con forme e geometria molto complesse, impensabili e non realizzabili con le tradizionali tecnologie del passato. Le proprietà autocentranti delle leghe impiegate fanno sì che il materiale possa adattarsi alla realizzazione di forme curve, concave o convesse. La tecnologia utilizzata nella giunzione degli elementi metallici che costituiscono la copertura, permettono di avere un manto metallico privo di fori e fissaggi a vista, assicurando una perfetta impermeabilità nel tempo e una manutenzione che si riduce alla sola pulizia periodica delle linee d'acqua. Le tipologie più utilizzate sono quelle con la chiusura a scatto delle giunzioni per le lamiere "grandi luci" e il sistema a "doppia aggraffatura".

Coperture Aggraffate



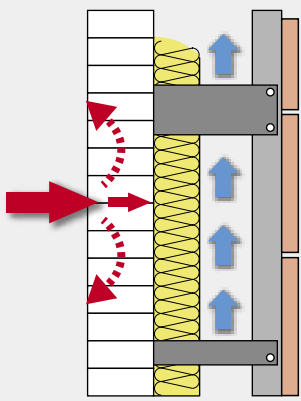
1. Johnson&Johnson - Pomezia (Roma)
2. Trexom Srl - Tarcento (UD)
3. Centro Comm.le - Fiumicino (Roma)
4. Asilo Comunale - Vidor (TV)
5. Centro Polifunzionale - Vidor (TV)
6. Villa Privata - Mansuè (TV)

Coperture Grandi Luci



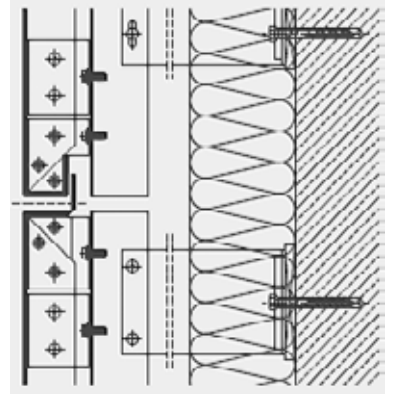
Coperture in Scandole





La **facciata ventilata** garantisce il migliore risultato termico con traguardi architettonici inarrivabili. L'involucro esterno, opportunamente distanziato, garantisce una ventilazione dal basso verso l'alto per convezione naturale detta comunemente effetto camino, mentre il cappotto termico retrostante non permette la dispersione termica dell'involucro dall'interno verso l'esterno. La ventilazione mantiene inalterato lo stato di salubrità dell'edificio nel tempo, non consente la formazione di muffe e condense, impedendo la trasmissione del calore dal rivestimento esterno all'intradosso alla parete dello stabile. I pannelli in **materiale composito** presentano un grado di finitura eccezionale e per la loro varietà di tipologia e colori si prestano a soluzioni architettoniche impensabili con i comuni materiali da costruzione. L'elevata qualità costruttiva dei compositi e l'industrializzazione delle loro finiture, sono garanzia di inalterabilità estetica a lungo termine, di elevata resistenza ai raggi U.V., alle intemperie e all'esposizione di eventuali atmosfere acide o saline.

Rivestimento in Composito e Alucobond



1. Centro Direzionale - Villotta (PN)
2. Hotel DANIELE - Lignano (UD)
3. Concessionario SINA - Sacile (TV)
4. Sorelle RAMONDA - Fontanafredda (PN)
5. Ristorante FUNKY - Sacile (TV)



Rivestimento in Scandola

Rivestimento in Acciaio



Riqualificazione Architettonica

La nostra azienda è specializzata nel recupero e **riqualificazione architettonica** di edifici ad uso Commerciale, Alberghiero, Industriale e Civile. Una struttura esteticamente datata e architettonicamente obsoleta, può essere trasformata con pochi ritocchi mirati e non invasivi, in un moderno edificio, rinnovato con le soluzioni più innovative presenti oggi sul mercato. L'ampia gamma di materiali, colori e finiture a disposizione, permettono una vastissima scelta su infinite soluzioni. Siamo in grado di supportarvi nelle scelte tecniche, progettuali e architettoniche, per consegnarvi il lavoro finito chiavi in mano. Altresì realizziamo lo studio per una perfetta **integrazione architettonica** degli impianti foto-voltaici e tecnologici, da inserire nel nuovo involucro di rivestimento. Una moderna ristrutturazione dovrà garantire riqualificazione funzionale, confort abitativo e il rispetto per le nuove normative in materia di efficienza energetica dell'edificio. **Coperture metalliche ventilate e facciate** composite con intercapedine di ventilazione, diventano la soluzione ideale per il moderno recupero edilizio e sono garanzia, nel lungo tempo, di durata in termini estetici e assenza di manutenzione conservativa grazie alle peculiarità dei materiali da noi utilizzati. Vecchie strutture alberghiere, civili e industriali possono essere riqualificate e divenire edifici di elevato pregio architettonico.



Per coerenza in materia di integrazione architettonica industriale, abbiamo disegnato una nostra linea di **parapetti** certificati, pensati e studiati oltre che come sistema di sicurezza anche come elemento di decoro perimetrale. Questa soluzione può essere sufficiente il più delle volte a rendere piacevoli le banali e ripetitive geometrie dell'edilizia industriale. I montanti sono realizzati per lavorazione a taglio laser con successiva zincatura e verniciatura a polveri, di colore a scelta del committente nella vasta gamma dei RAL a disposizione. Le linee vita sono realizzate in acciaio **inox**, sempre con un occhio di riguardo all'integrazione architettonica nell'inserimento del sistema in copertura.



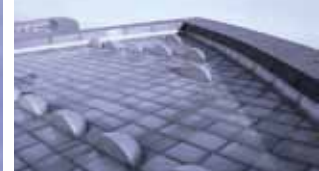
Integrazione Architettonica

Dell'**integrazione architettonica** ne abbiamo fatto una ragion d'essere, riuscendo ad inserire l'impianto fotovoltaico in perfetta armonia con le geometrie dell'involucro sui cui si realizza l'intervento. Il livello di integrazione deve essere tale che l'impianto stesso diventa a sua volta elemento architettonico, fuso in un tutt'uno con la struttura di accoglienza. La massima espressione è il nostro sistema **Crimping + PV** coperto da brevetto, applicato su coperture metalliche realizzate in doppia aggraffatura, mediante crimpaggio meccanico del film sottile CIGS



L'**edilizia industriale** è uno dei settori in cui vantiamo maggiore esperienza, ormai da due generazioni. Dal montaggio di strutture in acciaio o legno lamellare, alle finiture di facciata, copertura e serramenti, siamo in grado di consegnarvi l'opera finita chiavi in mano, sempre con la qualità artigianale che ci contraddistingue. Eseguiamo bonifiche di coperture in **fibro-amianto** e incapsulamenti secondo normativa. Realizziamo lucernari su misura di tipo zenitali e a Shed, possiamo assistervi nella progettazione di opere accessorie o l'integrazione architettonica dell'impianto **fotovoltaico**. Un opportuno studio di fattibilità con rendering dedicato, vi permetterà di cogliere i possibili margini di miglioramento architettonico, realizzando linee geometriche essenziali e innovative con l'utilizzo di materiali e tecnologie all'avanguardia.



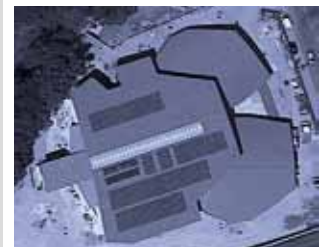


Alcune Nostre Referenze:

- Centro Comm.le "La Tartaruga" - Fiumicino (Roma)
- Centro Direzionale "ELLISSE" - Villotta (PN)
- Centro Comm.le "STELLA" - Oderzo (TV)
- SORELLE RAMONDA - Fontanafredda (PN)
- SCARPA Spa - Asolo (TV)
- JOHNSON & JOHNSON Medical - Pomezia (Roma)
- Concessionario Gruppo SINA Spa - Sacile (PN)
- TELEBIT Srl - Dosson di Casier (TV)
- Concessionario SINA Spa - Fontanafredda (PN)
- Centro Polifunzionale VIDOR (TV)
- SELECTA Spa - Occhiobello (FE)
- Centro Direzionale S.S. Feltrina - Montebelluna (TV)
- Deposito EUROSPIN Spa - Villotta di Chions (PN)
- Residence "ARGONAUTI" Via Stiria - Lignano (UD)
- ASILO comune Vidor (TV)
- SILICONATURE Spa - z.Ind.le Villotta (PN)
- Residence CARAL - Lignano Sabbiadoro (UD)
- Concessionario AUTOPIÙ - Pordenone (PN)
- CMTD Srl - Farra di Soligo (TV)
- DOIMO Spa - Moriago della Battaglia (TV)
- Hotel DANIELE - Lignano Sabbiadoro (UD)
- Cento Direzionale ACROPOLI - Pederobba (TV)
- TREXOM Srl - Tarcento (UD)
- IGLÙ Srl - z.Ind.le Villotta (PN)
- IDEAL Srl - Quero (BL)

Opere Realizzate:

- Mq 2.700 Copertura + F.V. Integrato
- Mq 6.500 Copertura e Facciata
- Mq. 32.000 Copertura Metallica
- Rivestimenti Alucobond e Scandola
- Restauro e Rivestimento Alucobond
- Mq 700 Copertura Aggraffata
- Restauro e Rivestimento Metallico
- Rivestimento Facciata sistema Hoesch
- Restauro e Rivestimento Alucobond
- Mq 1200 Copertura sistema MegaRoof
- Rivestimento Facciata sistema Hoesch
- Rivestimento Metallico di Facciata
- Mq. 25.000 Copertura Metallica Shed
- Rivestimento Metallico sist. Alucobond
- Rivestimento e Copertura Aggraffata
- Mq. 20.000 Copertura Metallica Shed
- Rivestimento in aggraffato angolare
- Rivestimento Metallico sist. Alucobond
- Rivestimento sist. Hoesch e Alucobond
- Rivestimento Metallico sistema Hoesch
- Restauro e Rivestimento Alucobond
- Copertura e Facciata con sistema Hoesch
- Copertura Aggraffata + F.V. Integrato
- Copertura e Facciata per F.V. integrato
- Rivestimento Facciata in Alucobond



Competenze:

- Rivestimenti in Acciaio, Alluminio, Rame e Zinco-Titanio
- Rivestimenti in Materiale Composito e Corten
- Integrazione Architettonica FotoVoltaico
- Coperture Metalliche e Aggraffate
- Restauro Strutture Commerciali Industriali
- Montaggi Strutture Legno e Acciaio
- Opere di Lattoneria Civile e Industriale
- Serramenti e Vetrate
- Opere di Impermeabilizzazione
- Bonifica Coperture in fibro-Amianto
- Consulenze e Studio di Fattibilità

Contatti

- Mobile 348 - 8215200
- Ufficio 0423 - 985217
- Fax 0423 - 989238
- Web www.lb-lattonerie.it
- Email info@lb-lattonerie.it

